

MICROSTATION[®]

GEOOUTLOOK[™]

pro Microsoft Windows[®] 95 nebo Windows NT[®]



MicroStation GeoOutlook je samostatný nástroj pro přístup k datům kartografických a GIS aplikací a pro podporu rozhodování. Nabízí snadno použitelné rozhraní doplňující kartografické projekty na bázi MicroStation, které byly vytvořené v MicroStation 95 a MicroStation GeoGraphics[™].

MicroStation GeoOutlook obsahuje prvky pro dotazování na kartografická data a přístup k nim, základní prostorové analýzy, prezentaci dat a tvorbu výstupů. Nabízí rovněž podporu pro současné zobrazování vektorových a rastrových dat. MicroStation GeoOutlook je optimalizovaný pro použití ve spolupráci s MicroStation GeoGraphics a podporuje všechny standardní projektové komponenty MicroStation GeoGraphics. MicroStation GeoOutlook podporuje propojení do různých databází.

Vzhledem k tomu, že kartografické a GIS projekty často mají velmi různorodé požadavky, MicroStation GeoOutlook je velmi dobře upravitelný a obsahuje nástroje pro uživatelskou customizaci a vývoj aplikací

Podpora projektů MicroStation GeoGraphics

Protože MicroStation GeoOutlook je primárně vytvořen jako rozšíření určené ke čtení dat MicroStation GeoGraphics,

podporuje všechny standardní komponenty projektu MicroStation GeoGraphics, včetně kategorií a prvkových struktur, Map Manager, Display Manager a Feature Manager.

MicroStation GeoOutlook podporuje použití exportních souborů MicroStation GeoGraphics pro práci mimo databázi. Exportní soubory MicroStation GeoGraphics obsahují zabalenou definici projektových dat, včetně kategorií, prvků a map.

Překreslování

MicroStation GeoOutlook vám umožní přidávat poznámky a provádět změny, včetně dodatků a mazání. Využívá techniku „překryvů“, která umísťuje všechny překreslené informace do zvláštního souboru, který má příponu „.rdl“. Výkresový soubor je připojen k tomuto editačnímu souboru jako referenční soubor MicroStation s omezením pouhého čtení, takže integrita původního výkresového souboru je zachována.

Správa map

MicroStation GeoOutlook obsahuje systém správy map, který představuje jednoduchou metodu přístupu k jednotlivým mapám v rámci projektu. Map Manager MicroStation GeoOutlook je rozhraní přístupné prostřednictvím kliknutí myši, které nabízí kategorič



MicroStation GeoOutlook nabízí snadno použitelné rozhraní pro zobrazení databázových atributů

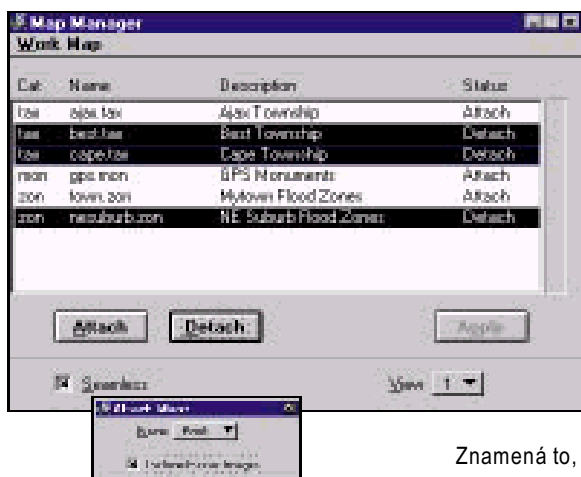


BENTLEY

Engineering the future together



přístup k mapám, zobrazení klíčových map, prostorový mapový index a různé módy výběru map, včetně bodů, ohrady, shape, pohledu a komplexního výběru.



MapManager obsahuje prvky pro tvorbu bežešvých map, integraci rastrových dat a výběr většího počtu map

MicroStation GeoOutlook je samostatný nástroj pro přístup k datům a pro podporu rozhodnutí v kartografických a GIS aplikacích

Bežešvé indexování map

Map Manager umožňuje podporu volitelného automatického připojování souborů. V tomto módu jsou soubory automaticky připojovány a odpojovány podle současného pohledu.

Znamená to, že v průběhu pan a zoom je současný pohled srovnáván s mapovým indexem, který určuje, které mapy se připojí a odpojí. Tento mód automatického připojování rovněž filtruje, které mapy jsou připojovány a odpojovány podle kategorie, což je založeno na nastavení prvků pro zobrazení v Display Manager. Bežešvé mapování rovněž umožňuje vkládání rastrů, které byly v předchozím bodě indexovány v rámci stávajícího projektu MicroStation GeoGraphics.

nástroje pro tematickou změnu symbolů, které umožňují vytvářet celou řadu map používajících dostatečnou sadu daty řízených nástrojů. Tyto nástroje používají databázové atributy pro kontrolu změny symbolů prvků a vyplňování ploch a šrafování. Rovněž obsahují funkce pro automatickou klasifikaci dat a generování legendy. MicroStation GeoOutlook obsahuje bohatou sadu anotčních nástrojů, které vytvářejí textové štítky z databázové informace.

MicroStation GeoOutlook může provádět automatické klasifikační operace, založené na jednom sloupci v jedné vybrané tabulce databázových atributů. Můžete definovat pokročilejší klasifikační schémata, používající tematické customizační nástroje, které rovněž umožňují ručně provádět tematické klasifikace. Přídavné volby umožňují definovat globální podmínky výběru pro filtraci datových položek, zahrnující na ohradě založené filtry pro tvorbu seznamů klasifikací.

Tematická změna symbolů je rovněž integrována do Query Builder, který omezuje množství ručního vkládání příkazů nutných pro tvorbu tematických dotazů. Integrace Query Builder rovněž nabízí podporu spojování tabulek.

Databázová podpora

MicroStation GeoOutlook podporuje množství databázových operací, včetně dotazů, editace, update a geolokalizaci. MicroStation GeoOutlook podporují propojení k všem systémům správy relační databáze, které podporuje MicroStation GeoGraphics prostřednictvím přímých databázových serverů a ODBC. MicroStation GeoOutlook používá softwarový databázový server MicroStation a v tomto jsou k dispozici možnosti editace a update připojených databázových tabulek. MicroStation GeoOutlook nabízí dvě hlavní

Podpora rastrů

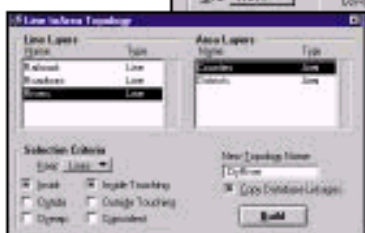
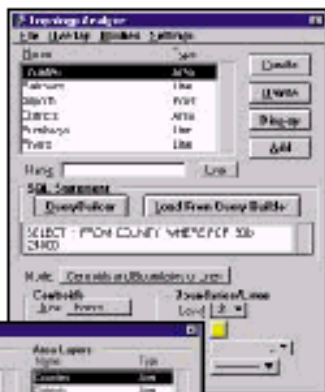
Díky možnostem prostředků správy, MicroStation GeoOutlook nabízí přístup k velkému množství rastrových dat, včetně leteckých a družicových snímků a skenovaných map a výkresů. Tato velmi výkonná rastrová jednotka podporuje zobrazení bitových rastrů, rastrů se škálou šedi a polotónových rastrů, které mohou doplňovat vektorové mapy a nabídnout dodatečné vizuální informace pro geografickou analýzu.



Visual Query Builder umožňuje definovat vizuálně vztah mezi tabulkami

Tematická změna symbolů

MicroStation GeoOutlook obsahuje



Nástroje prostorové analýzy obsahují kritéria pro vícenásobný výběr a integrovaný přístup k Visual Query Builder.

MicroStation GeoOutlook obsahuje prvky výběru mapových dat, základní prostorové analýzy, prezentaci dat a tvorbu výstupů.

možnosti pro práci s připojenými databázovými atributy: Visual Query Builder a Database Dialog Forms.

Visual Query Builder

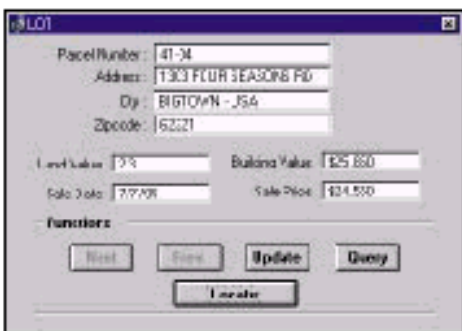
MicroStation GeoOutlook obsahuje pokročilý Query Builder, který umožňuje vytvářet zákaznické databázové dotazy. Query Builder obsahuje interaktivní nástroje definice dotazů, které používají výběr tabulek, výběr sloupců a vizuální definici propojení mezi tabulkami. Podmínky dotazů jsou vkládány pomocí interaktivního dialogového boxu a jsou zde možnosti vložení třídění a seskupování funkcí. Když je dotaz databázové dialogu prováděn, je automaticky zaznamenáván. To umožňuje dynamický dialog, který zobrazuje výsledky dotazů. Dotazy mohou být uloženy jako standardní SQL výrazy, které lze později opět vyvolat.

Nástroje Query Builder jsou propojené s ostatními prvky MicroStation GeoOutlook, které optimalizují použití databázových dotazů, včetně tematické změny symbolů, anotace a tvorby topologických vrstev.

Database Dialog Forms

Nástroje Database Dialog Forms

umožňují vytvářet, editovat a ukládat databázové formuláře pomocí interaktivní tvorby obsahu formulářů a kontrolního dialogového boxu. Databázové formuláře Database Dialog Forms podporují operace navigace řádků, včetně prvního řádku, posledního řádku, dalšího řádku a předchozího řádku, včetně počítání řádků. Aktualizace



Database dialog Forms lze upravovat pro dokonalejší prezentaci důležitých atributových informací.

databáze a výběrové operace zahrnují provádění dotazů, vkládání řádku, aktualizaci řádku a mazání řádku. Databázové dialogy podporují integrované databázové a grafické operace, včetně dotazů, aktualizace, zobrazení a geolokalizace.

Můžete upravovat organizaci dialogového boxu a připojených kontrol, s využitím vizuálních editačních nástrojů v nástroji pro tvorbu databázových formulářů. Jednotlivá datová pole mohou být nastavena pouze na čtení tak, aby byla zachována integrita databáze. Jakmile byl formulář vytvořen, lze jej používat pro výběry a zobrazování databázových atributů, které používají výběrové funkce, jenž umožňují vkládat hodnoty a operátory přímo do polí formulářů.

Prostorové analýzy

MicroStation GeoOutlook má řadu topologicky orientovaných prostorových analytických nástrojů, které obsahují překryv polygon - polygon, bod v polygonu, linie v polygonu a generování zóny vlivu. Všechny tyto nástroje používají topologické vrstvy, které počítají bezprostředně prostorové vztahy.

Možnost SQL-filtrace v nástrojích topologické analýzy zahrnují integrovaný přístup k Visual Query Builder. Výběrové funkce mohou být kopírovány z Visual Query Builder, takže nemusíte opakovaně vypisovat složité výběrové podmínky.

Customizace

MicroStation GeoOutlook má celou řadu customizačních nástrojů, které jsou k dispozici různě zkušeným uživatelům. Můžete upravovat MicroStation GeoOutlook pomocí programovacího prostředí MicroStation development Language (MDL). MicroStation GeoOutlook může spouštět MDL aplikace vytvořené v MicroStation a MicroStation GeoGraphics.

MicroStation GeoOutlook obsahuje snadno zvládnutelný programovací jazyk MicroStation BASIC. MicroStation BASIC lze použít pro spojení různých nástrojů MicroStation GeoOutlook do specifického pracovního prostředí. Nástroj pro zaznamenávání makropříkazů MicroStation BASIC nabízí jednoduchou, efektivní možnost tvorby BASIC skriptů postupným zapisováním kroků používaných při opakovaných operacích. Výkonné vývojové prostředí obsahuje editor, ladící program, překladač a editor dialogových boxů.

MicroStation GeoOutlook obsahuje rovněž podporu OLE Automation. MicroStation GeoOutlook může využívat jeho funkcí pro ostatní OLE-řízené aplikace v průběhu používání vývojového prostředí jako je Microsoft Visual Basic.

Technická specifikace MicroStation GeoOutlook

Systémové nároky

- PC, Intel kompatibilní s Microsoft Windows NT nebo Windows 95
- Minimálně 16 MB RAM, doporučeno 24 MB
- 100 MB pevný disk
- Vstupní zařízení: Myš nebo tablet
- Podporovaná grafická karta (doporučena karta pro 256-barevných odstínů)
- Standardní výstupní zařízení

Prvky

- Podpora projektů MicroStation GeoGraphics
- Všechny standardní komponenty projektů MicroStation GeoGraphics
 - Struktury prvků a kategorie
 - Map Manager
 - Display Manager
 - Feature Manager
 - Exportní soubory MicroStation GeoGraphics pro práci mimo databázi

Překreslování

- Tvorba poznámek a změn, včetně přidání nebo mazání dat
- Překreslené informace jsou uloženy ve zvláštním souboru (.rdl)
- Výkresový soubor je připojený jako referenční soubor pro zachování integrity

Správa map

- Jednoduchý přístup k jednotlivým mapám projektu
- Přístup ke kategoriím map
- Zobrazování klíčových map
- Prostorový mapový index
- Mód výběru různých map včetně bodu, ohrady, shape, pohledu a komplexního pohledu
- Tvorba bezešvé mapy
- Přístup k integraci rastru

Tematická změna symbolů

- Tvorba různých druhů map pomocí řady daty řízených nástrojů
- Kontrolní prvky změny symbolů a vyplňování ploch a šrafování
- Automatická klasifikace dat a generování legendy
- Anotační nástroje pro tvorbu textových štítků z databázových informací
- Pokročilé klasifikační schéma používající tematické customizační nástroje
- Ruční tvorba tematických klasifikací
- Integrovaná tvorba dotazů s podporou spojování tabulek

Podpora databází

- Oracle
- Microsoft Access
- Sybase
- Xbase (pouze mimo projekty MicroStation GeoGraphics)
- Informix
- SQL Server

Visual Query Builder

- Tvorba customizovaných databázových dotazů
- Nástroje pro interaktivní definici dotazů
- Snadný výběr tabulek a sloupců
- Vizually definované propojení tabulek
- Automatická tvorba dynamických dialogových formulářů, obsahujících výsledky výběrů
- Dotazy mohou být ukládány jako standardní SQL funkce pro pozdější použití
- Integrace s ostatními prvky MicroStation GeoOutlook, včetně tematické změny symbolů, anotace a topologické analýzy

Database Dialog Forms

- Podpora navigace řádkových operací
- Podpora aktualizace a výběrových operací
- Podpora integrace databáze a grafických operací
- Tvorba, editace a ukládání databázových formulářů pomocí interaktivní definice obsahu formulářů a kontroly dialogů
- Customizace pomocí vizuálních editačních nástrojů v editoru dialogů
- Třídění a zobrazování databázových atributů s využitím výběrových funkcí přímo v polích formuláře

Prostorová analýza

- Překryv polygon v polygonu
- Překryv bod v polygonu
- Překryv linie v polygonu
- Generování zón vlivu

Customizace

- Vývojové prostředí MicroStation Development Language (MDL)
- Spouštění MDL aplikací vytvořených v MicroStation a MicroStation GeoGraphics
- Vývojové prostředí MicroStation BASIC
- Podpora OLE Automation



BENTLEY
Engineering the future together



Pro více informací o službách produktech z rodiny MicroStation a ModelServer, prosíme kontaktujte Bentley.

Bentley Systems ČR s. r. o., Mošnova 4, 150 0 Praha 5
tel.: (02) 57314131, fax: (02) 57314133
E-mail: bentley.ceska.republika@bentley.nl
www.bentley.cz

Váš Bentley obchodní partner: